

HELIOS FLOOR 2.6 mm - Modulares, hochauflösendes Bodendisplay

HÖHENVERSTELLBARES BODENDISPLAY

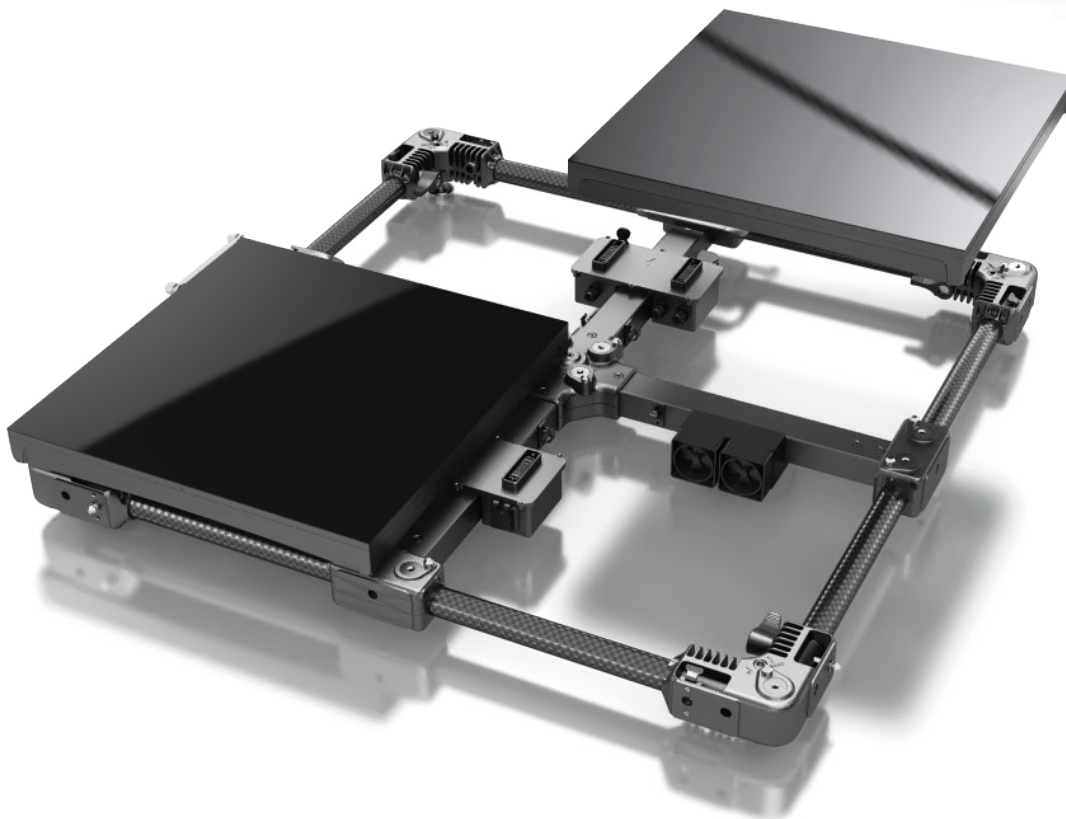
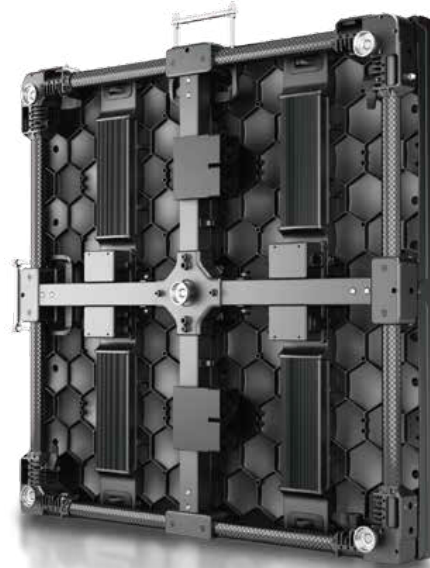
Extrem geringe Bautiefe und dadurch sehr leicht

Extra großer Betrachtungswinkel

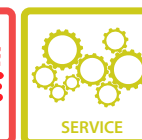
Schutzart IP65

Mit Kühlsystem

Passt sich unebenem Boden an



LED by vision tools



V1.2 - 23.01.2020

HELIOS FLOOR 2.6 mm - Modulares, hochauflösendes Bodendisplay

Ein besonderes Coating sowie eine zusätzliche Plexiglas-Platte schützen die Oberfläche und machen sie widerstandsfähig gegen die meisten äußeren Einflüsse.

Die Schutzart ist IP65.

TECHNISCHE DATEN: HELIOS FLOOR 2,6 mm

Pixel Pitch [mm]	2,6
LED-Type	SMD
Helligkeit [cd/m ²]	800
Panelgröße [mm]	500 x 500 x 68
Panelgröße mit Mounting Frame [mm]	1.000 x 1.000 x 135 oder 1.000 x 500 x 135
Gewicht / Panel [kg]	8,6
Gewicht pro m ² mit Mounting Frame [kg]	48,4
Belastbarkeit [kg/m ²]	750
Leistungsaufnahme max./Panel [W]	160
Refreshrate [Hz]	≥ 1.920
Betrachtungswinkel	H 160° / V 140°
Service	Front
Schutzart	IP 65
Spannung [V]	100-240 V
Zertifizierung	CE, EMC Class A, ETL, RoHS, WEEE-Reg. Nr.: DE10181043